

CAMISA SLIM FIT

TEJIDO PRINCIPAL:

Composición: 100% Poliéster

Gramaje: 140 gr/m²

Resistencia al estallido: 500 Kpa

Resistencia al pilling: 4

Absorción de humedad (wicking test): 12 cm a 30 minutos

Solidez a las Tinturas:

Al Lavado 30°C: 4-5

Al Planchado: 4-5

A la Luz: 4

Al Sudor: 4-5

Al Cloro: 4-5

Encogimiento lav 30°C: 1%



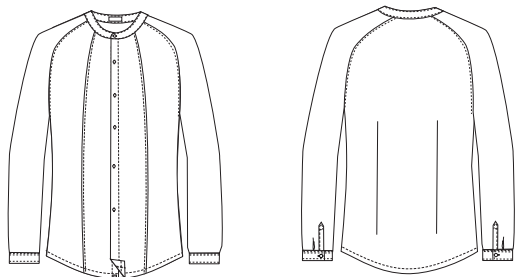
01

Negro

10

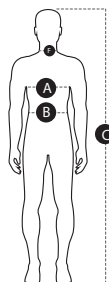
Blanco

CONSERVACIÓN:



GUÍA DE MEDIDAS:

	2	3	4	5	6	7
P. Cuello (cm) (F)	36-37	38-39	40-41	42-43	44-45	46-47
P. Pecho (cm) (A)	92-96	98-102	104-108	110-114	116-120	122-126
P. Cintura (cm) (B)	78-82	84-88	90-94	96-100	102-106	108-112
Estatura (cm) (C)	165-175	165-175	165-175	175-190	175-190	175-190



DESCRIPCIÓN DEL PRODUCTO:

- Camisa *punto slim fit* de corte ajustado.
- Cuello caja muy cómodo.
- Cierre central con botones.
- Manga larga ranglán dando una imagen más deportiva.
- Puño estrecho cerrado con botón.
- Cortes en el delantero para realzar el talle delantero.
- Pinzas en la espalda para marcar la silueta.
- Sardinetas estrechas para una imagen actual.
- Tejido de punto muy cómodo, fluido y de rápido secado.

BENEFICIOS CLAVE:

Vida útil: Para un uso muy frecuente conserva su aspecto después de 40 lavados en las condiciones indicadas en la etiqueta.

Ambiente: Recomendado para ambientes moderados en interior y exterior.

Resistencia a las salpicaduras de lejía diluida: Prenda resistente a las salpicaduras de lejía diluida en una concentración de 50ml de lejía por cada litro de agua sin que afecte al color y a la vida útil de la prenda.