

CHAQUETILLA REGULAR FIT

TEJIDO PRINCIPAL:

Composición: 65% Poliéster 35% Algodón

Gramaje: 150 gr/m²

Ligamento Fundamental: Sarga

Solidez a las Tinturas:

Al Lavado 60°C: 4-5

Al Planchado: 4-5

A la Luz: 5

Al Sudor: 4-5

Al Cloro: 4-5

Encogimiento lav 60°C: 1%

Resistencia al Pilling: 3-4

TEJIDO MALLA:

Composición: 100% Poliéster

Gramaje: 140 gr/m²

Ligamento Fundamental: Ojo de perdiz



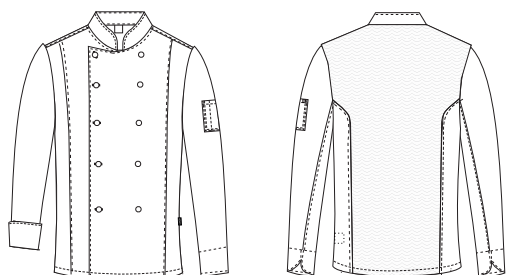
C.01

Negro

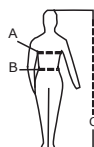
C.10

Blanco

CONSERVACIÓN:    




Tallas	S	M	L	XL	XXL	3XL
P. Pecho (A)	88-94	96-102	104-110	112-118	120-126	128-134
P. Cintura (B)	74-80	82-88	90-96	98-104	106-112	114-120
Estatura (C)	165-175	165-175	165-175	165-175	175-190	175-190





DESCRIPCIÓN DEL PRODUCTO:


- Chaquetilla *regular fit*, cierre con doble abotonadura y con botón forrado.
- Cuello mao y manga con puño tradicional.
- Bolsillo en la manga compartimentado.
- Espalda con tejido de malla transpirable en las zonas de mayor sudoración y movilidad.
- Cortes en el delantero estilizando la silueta.


BENEFICIOS CLAVE:

 **Vida útil:** Para un uso muy frecuente conserva su aspecto después de 40 lavados en las condiciones indicadas en la etiqueta.

 **Ambiente:** Recomendado para ambientes calurosos en interior.

 **Ligereza:** Tejido más ligero para aportar un extra de confort al usuario.

 **Durabilidad del color:** Tejido con altas solidesces del color que se mantienen durante múltiples procesos de lavado y uso.

 **Zona de transpiración:** Tejido de malla colocado en la espalda y las mangas para mejorar la transpirabilidad del usuario.

 **Bolso para pinza:** Bolso en la manga para guardar la pinza.

 **Resistencia a las salpicaduras de lejía diluida:** Prenda resistente a las salpicaduras de lejía diluida en una concentración de 50ml de lejía por cada litro de agua sin que afecte al color y a la vida útil de la prenda.

BENEFICIOS POR COLOR:

 **Resistencia a las salpicaduras de lejía doméstica (color 10):** Prenda resistente a las salpicaduras de lejía doméstica sin que afecte al color y a su vida útil. útil.



10