

## CHAQUETILLA SLIM FIT

### TEJIDO PRINCIPAL:

Composición: 98% Algodón 2% Elastano

Gramaje: 215 gr/m<sup>2</sup>

Ligamento Fundamental: Sarga

Solidez a las Tinturas:

Al Lavado 40°C: 4

Al Planchado: 4

A la Luz: 4

Al Sudor: 4

Al Cloro: 1-2

Encogimiento lav 40°C: 3%

Resistencia al Pilling: 3-4

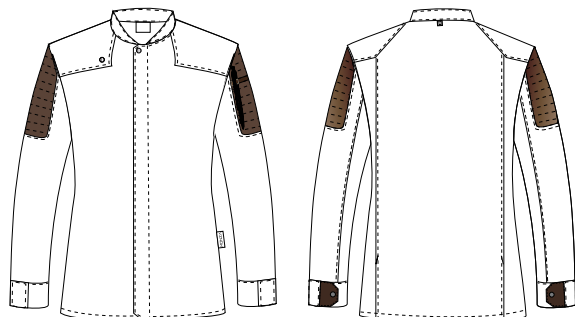


### DESCRIPCIÓN DEL PRODUCTO:


- Chaquetilla *slim fit*, cierre central con corchete oculto de rápida apertura.
- Cuello mao en forma descendente, consiguiendo una imagen moderna.
- Resaltamos los hombros con los cortes inclinados, consiguiendo una imagen de liderazgo.
- Contrastes de polipiel en los hombros resaltando la musculatura.
- Bolsillo en la manga integrado en los cortes de polipiel.
- Bajo de manga con detalle de cuero dando una imagen moderna.
- Esta chaquetilla lleva un proceso de tinte en prenda consiguiendo un efecto desgastado de las costuras.

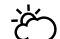
CONSERVACIÓN:     


C.05 Verde kaki  
C.09 Gris medio




### BENEFICIOS CLAVE:

 **Vida útil:** Para un uso muy frecuente conserva su aspecto después de 25 lavados en las condiciones indicadas en la etiqueta.

 **Ambiente:** Recomendado para ambientes moderados en interior.

 **Strech:** Tejido de punto muy elástico, aportando un extra de confort al usuario y adaptándose a los movimientos del cuerpo.

 **Transpirable**

 **Bolso para pinza:** Bolso en la manga para guardar la pinza.

### GUÍA DE MEDIDAS:

Tallas	S	M	L	XL	XXL	3XL
P. Pecho (A)	88-94	96-102	104-110	112-118	120-126	128-134
P. Cintura (B)	74-80	82-88	90-96	98-104	106-112	114-120
Estatura (C)	165-175	165-175	165-175	165-175	175-190	175-190

