

## BANDANA

### TEJIDO PRINCIPAL:

Composición: 65% Poliéster 35% Algodón

Gramaje: 150 gr/m<sup>2</sup>

Ligamento Fundamental: Sarga

Solidez a las Tinturas:

Al lavado 40°C: 4-5

Al planchado: 4-5

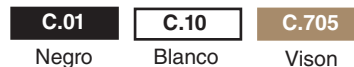
A la luz: 5

Al sudor: 4-5

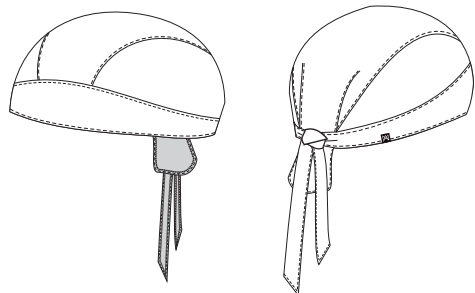
Al cloro: 4-5

Encogimiento al lavado 40°C: 1%

Resistencia al Pilling: 3-4



**CONSERVACIÓN:**



### GUÍA DE MEDIDAS:

Talla	TALLA ÚNICA					
Contorno cabeza	52	54	56	58	60	62

### DESCRIPCIÓN DEL PRODUCTO:

- Bandana ajustable con cinta de atar.

### BENEFICIOS CLAVE:

**Vida útil:** Para un uso muy frecuente conserva su aspecto después de 40 lavados en las condiciones indicadas en la etiqueta.

**Ambiente:** Recomendado para ambientes calurosos en interior.

**Resistencia a las salpicaduras de lejía diluida:** Prenda resistente a las salpicaduras de lejía diluida en una concentración de 50ml de lejía por cada litro de agua sin que afecte al color y a la vida útil de la prenda.

### BENEFICIOS POR COLOR:

**Resistencia a las salpicaduras de lejía doméstica (color 10):** Prenda resistente a las salpicaduras de lejía doméstica sin que afecte al color y a su vida útil. útil.



10