

## CASACA CUELLO V SLIM FIT

### TEJIDO PRINCIPAL:

Composición: 92% Poliéster 8% Elastano

Gramaje: 160 gr/m<sup>2</sup>

Elasticidad: 20%

Ligamento Fundamental: Doble faz

Solidez a las Tinturas:

Al Lavado 40°C: 4-5

Al Planchado: 4-5

A la Luz: 5

Al Sudor: 4-5

Al Cloro: 2

Encogimiento lav 40°C: 2%

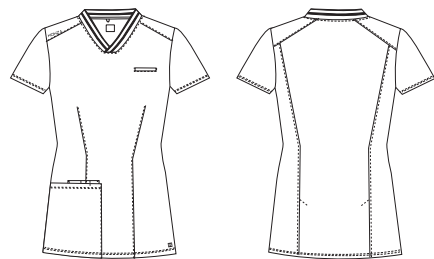
Resistencia al Pilling: 4

RET: 3,84 (Bueno ≤ 3)

Transporte de humedad (OMMC): 4 (Muy Bueno 4-5)



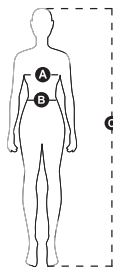
### CONSERVACIÓN:



10	175	176
BLANCO	VERDE PIZARRA	AZUL CENIZA

### GUÍA DE MEDIDAS

	S	M	L	XL	2XL
P. Pecho (cm) (A)	82-88	90-96	98-104	106-112	114-120
P. Cintura (cm) (B)	66-72	74-80	82-88	90-96	98-104
Altura (cm) (C)	155-170	155-170	155-170	160-175	160-175



### DESCRIPCIÓN DEL PRODUCTO:

- Casaca sanitaria para mujer *slim fit*, un corte estrecho que realza la silueta
- La estructura en doble faz del tejido le confiere una muy buena transpirabilidad y un acabado interior suave. Fácil lavado y planchado, y rápido secado. Su gramaje asegura una buena sensación térmica en ambientes cálidos como el de los entornos sanitarios.
- *4-way stretch*, propiedades elásticas en 4 direcciones permitiendo una total libertad de movimientos
- Cuello en V de rib con raya navy, inspirado en la estética deportiva, que junto con la caída del tejido confieren un aire elegante a la prenda
- Las aberturas en la cadera permiten un ajuste perfecto en todo tipo de cuerpos
- Bolsillos inferiores de gran capacidad y con apartado multifunción. Bolsillo en el pecho con vivo

### BENEFICIOS CLAVE:



**Vida útil:** Para un uso muy frecuente conserva su aspecto después de 40 lavados en las condiciones indicadas en la etiqueta.



**Easy Life:** cualidades extra gracias al tejido de doble faz: **Más transpirable, más elástico y más suave.** Fácil conservación: **rápido secado, sin necesidad de plancha** y fácil eliminación de manchas en lavado 40°



**4-way stretch:** Propiedades elásticas en 4 direcciones permitiendo una total libertad de movimientos.



**Transpirable:** Permite el paso del sudor y el aire de la prenda mejorando la transpirabilidad del usuario.



**Multifunción:** Compartimentado y de fácil acceso al instrumental sanitario.



**Resistencia a las salpicaduras de lejía diluida:** Prenda resistente a las salpicaduras de lejía diluida en una concentración de 50ml de lejía por cada litro de agua sin que afecte al color y a la vida útil de la prenda.

### BENEFICIOS POR COLOR:



**Resistencia a las salpicaduras de lejía doméstica (color 10):** Prenda resistente a las salpicaduras de lejía doméstica sin que afecte al color y a su vida útil.



BLANCO