



MONZA

enjoy excellence

ALTA

VISIBILIDAD

#PANTALONES

ATEMPORALES

ref. **4761** ref. **4761P** ref. **4768**



07 09 274

07

07

#POLOS

ATEMPORALES

ref. **4752** ref. **4766**



07 09 274

07 274

#CAZADORAS

ATEMPORALES

ref. **4759** ref. **4759P**



07 09 274

07

CHALECO

ref. **4834**



07 274

#FRÍO & AGUA

CHALECO

ref. **4834**



07 274

PARKA

ref. **4758**



07 274

SOFTSHELL

ref. **4729** ref. **4756**



07

07 09 274

AMBIENTES FRÍOS

ref. **4730** ref. **4767**



07

07 274

AMBIENTES FRÍOS

ref. **4731** ref. **4754**



07

07 09 274

TRAJE AGUA

ref. **4770**



22

FORRO POLAR

ref. **4750**



07 09 274

CONFORT TÉRMICO

AMBIENTES FRÍOS
Temperaturas entre 2°- 15°

AMBIENTES MODERADOS
Temperaturas entre 12°- 23°

AMBIENTES CÁLIDOS
Temperaturas entre 18°- 35°

FOLLETO INTERACTIVO

PLATAFORMA DIGITAL

Para acceder a la ficha en nuestra plataforma digital, haz clic en la parte inferior

DE LA GUÍA RÁPIDA

A LA FICHA

Haz clic sobre la imagen o el nombre comercial en guía rápida para acceder a la ficha del producto

DE LA FICHA A

LA GUÍA RÁPIDA

Vuelve desde la ficha del producto a la guía rápida pinchando sobre el logotipo Monza que se encuentra en las esquina superior derecha

PANTALONES

Ref. **4761** 

Conjunto con cazadora 4759

PANTALÓN CONFORT FIT65% Poliéster 35% Algodón • 190 gr/m²

EPI Categoría II, certificado en EN ISO

20471:2013/A1:2016 Clase 1



**CERRADO EN DOBLE COSTURA •
DURABILIDAD • DISEÑO SENCILLO
Y ATEMPORAL**

Ref. **4761 Plus** 

Conjunto con cazadora 4759 Plus

PANTALÓN REGULAR FIT64% Poliéster 34% Algodón 2% Spandex • 250 gr/m²

EPI Categoría II, certificado en EN ISO

20471:2013/A1:2016 Clase 1



**ELASTICIDAD DEL 20% • DISEÑO
ERGONÓMICO DE SUS MÚLTIPLES
BOLSILLOS • CERRADO EN DOBLE
COSTURA**

Ref. **4768** **PANTALÓN REGULAR FIT**40% Poliéster 40% EME 20% Algodón • 240 gr/m²

EPI Categoría II, certificado en EN ISO

20471:2013/A1:2016 Clase 2



**CON TEJIDO RIPSTOP QUE OTORGA
UNA ALTA RESISTENCIA AL DESGARRO •
ELASTICIDAD DEL 9%**


Ref. **4730** **PANTALÓN REGULAR FIT**96% Poliéster 4% Spandex • 190 gr/m²

EPI Categoría II, certificado en EN ISO

20471:2013/A1:2016 Clase 1



**TEJIDO SOFTSHELL E INTERIOR
PERCHADO • PANTALÓN RESISTENTE Y
FUNCIONAL • ESTILO TREKKING**

Ref. **4767** **PANTALÓN CONFORT FIT**65% Poliéster 35% Algodón • 190 gr/m²

EPI Categoría II, certificado en EN ISO

20471:2013/A1:2016 Clase 1



**ACABADO EN TEFLÓN PARA REPELER
EL AGUA • INTERIOR DE FORRO POLAR
PARA PROTEGER FRENTE AL FRÍO**

POLOS

Ref. **4752** 
POLO CONFORT FIT100% Poliéster • 140 gr/m²

EPI Categoría II, certificado en EN ISO 20471:2013/A1:2016 Clase 1



CUELLO CAMISERO • BOLSO EN EL PECHO • DOS BANDAS REFLECTANTES • DISEÑO SENCILLO Y ATEMPORAL

Ref. **4766** 
POLO REGULAR FIT100% Poliéster • 140 gr/m²

EPI Categoría II, certificado en EN ISO 20471:2013/A1:2016 Clase 1



CUELLO MAO DE RIB • CORTE MÁS ESTRECHO • DOS BANDAS REFLECTANTES TERMOSELLADAS

Ref. **4754** 
POLO CONFORT FIT100% Poliéster • 220 gr/m²

EPI Categoría II, certificado en EN ISO 20471:2013/A1:2016 Clase 1



CUELLO CAMISERO • BOLSO EN EL PECHO • DOS BANDAS REFLECTANTES COSIDAS • DISEÑO SENCILLO Y ATEMPORAL

Ref. **4731** 
POLO TÉRMICO SLIM FIT95% Poliéster 5% Spandex • 220 gr/m²

EPI Categoría II, certificado en EN ISO 20471:2013/A1:2016 Clase 2



TEJIDO DE PUNTO CON INTERIOR PERCHADO PARA MEJORAR LA SENSACIÓN TÉRMICA • BANDAS TERMOSOLDABLES • ACABADO ANTIMICROBIANO

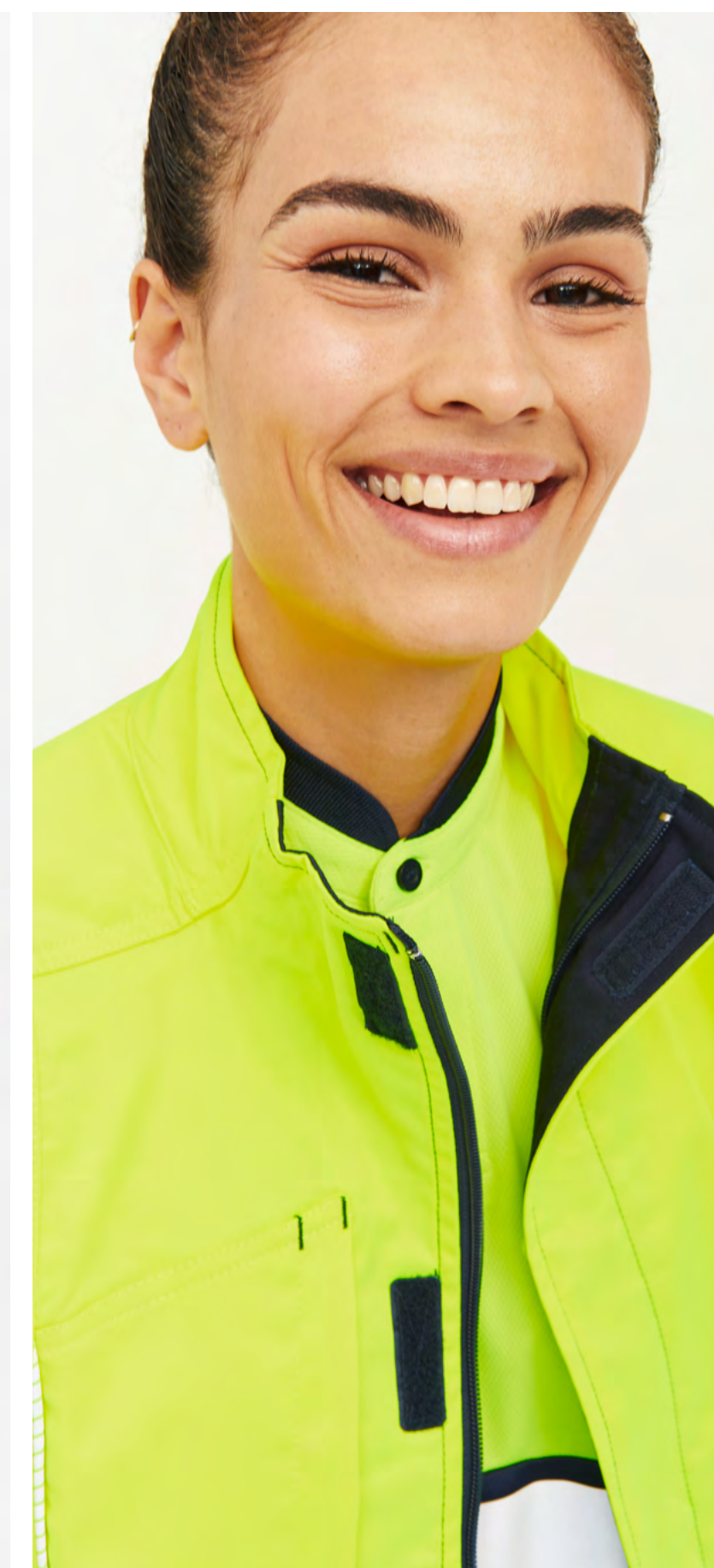
CAZADORAS

Ref. **4759**

Conjunto con pantalón 4761

CAZADORA CONFORT FIT65% Poliéster 35% Algodón • 190 gr/m²

EPI Categoría II, certificado en EN ISO 20471:2013/A1:2016 Clase 1

Ref. **4759 Plus**

Conjunto con pantalón 4761 Plus

CAZADORA REGULAR FIT64% Poliéster 34% Algodón 2% Spandex • 250 gr/m²

EPI Categoría II, certificado en EN ISO 20471:2013/A1:2016 Clase 2

**CUELLO ALTO Y CIERRE CON CREMALLERA OCULTA • BOLSOS LATERALES Y BOLSO EN PECHO CERRADO
• DOS BANDAS REFLECTANTES COSIDAS • DOBLE COSTURA**

**ELASTICIDAD DEL 20% • CUELLO ALTO Y CIERRE CON CREMALLERA OCULTA • BOLSO A LA ALTURA DEL
PECHO Y BOLSO TRASERO DE GRAN CAPACIDAD • DOS BANDAS REFLECTANTES COSIDAS**

FRÍO & AGUA

Ref. **4834****CHALECO REGULAR FIT**100% Poliéster Oxford Acabado PU • 175 gr/m²EPI Categoría II, certificado en EN ISO
20471:2013/A1:2016 Clase 1

**RELLENO DE BOATA Y TEJIDO
EXTERIOR ACABADO PU • CUELLO
ALTO Y CIERRE CON CREMALLERA
OCULTA**

Ref. **4758****PARKA CONFORT FIT**100% Poliéster Oxford • 175 gr/m²EPI Categoría II, certificado en EN ISO
20471:2013/A1:2016 Clase 1

**TEJIDO EXTERIOR IMPERMEABLE
CON ACABADO PU Y COSTURAS
ESTANCAS**

Ref. **4750****POLAR CONFORT FIT**Micropolar 100% Poliéster • 320 gr/m²EPI Categoría II, certificado en EN ISO
20471:2013/A1:2016 Clase 2

**TEJIDO POLAR • CUELLO ALTO
Y CIERRE CON CREMALLERA •
BOLSO A LA ALTURA DEL PECHO Y
BOLSOS LATERALES**

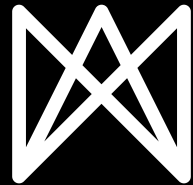
Ref. **4770****TRAJE DE AGUA**100% Poliéster Oxford • 180 gr/m²
EPI Categoría II, certificado en EN ISO 20471:2013/
A1:2016 Clase 3 y EN 343:2019 Clase 3 (frente a la
lluvia) Clase 2 (frente al vapor de agua)

**TEJIDO EXTERIOR IMPERMEABLE
CON ACABADO PU Y COSTURAS
ESTANCAS • TRANSPIRABLE**

Ref. **4729****SOFTSHELL REGULAR FIT**100% Punto de Poliéster • 345 gr/m²EPI Categoría II, certificado en EN ISO
20471:2013/A1:2016 Clase 2

**TEJIDO SOFTSHELL CON MEMBRANA CORTAVIENTOS E INTERIOR
POLAR • BUENA TRANSPIRABILIDAD • BANDAS REFLECTANTES
COSIDAS**

Ref. **4756****SOFTSHELL REGULAR FIT**96% Poliéster 4% Spandex • 320 gr/m²EPI Categoría II, certificado en EN ISO
20471:2013/A1:2016 Clase 2



MONZA

enjoy excellence