



CÁPSULA

BTS

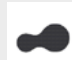


MONZA

enjoy excellence

#BATAS


ORION

ORION 13.08 
ref. 5029



10

PYXIS

PYXIS 11.08 
ref. 5045



10

APUX

APUX 11.08 
ref. 5041



10

CRUX


CRUX 11.08 
ref. 5042



630


661

662

ORION 12.08 
ref. 5030



10

PYXIS 12.08 
ref. 5046




10

APUX 12.08 
ref. 5043



10

CRUX 12.08 
ref. 5044



630

661

662

FOLLETO INTERACTIVO

PLATAFORMA DIGITAL

Para acceder a la ficha en nuestra plataforma digital, haz clic en el nombre comercial de cada prenda

ORION

LA COMBINACIÓN DE TEJIDO, RIB Y SARGA, OFRECE ELASTICIDAD Y MEJORA LA LIBERTAD DE MOVIMIENTOS

ORION 13.08

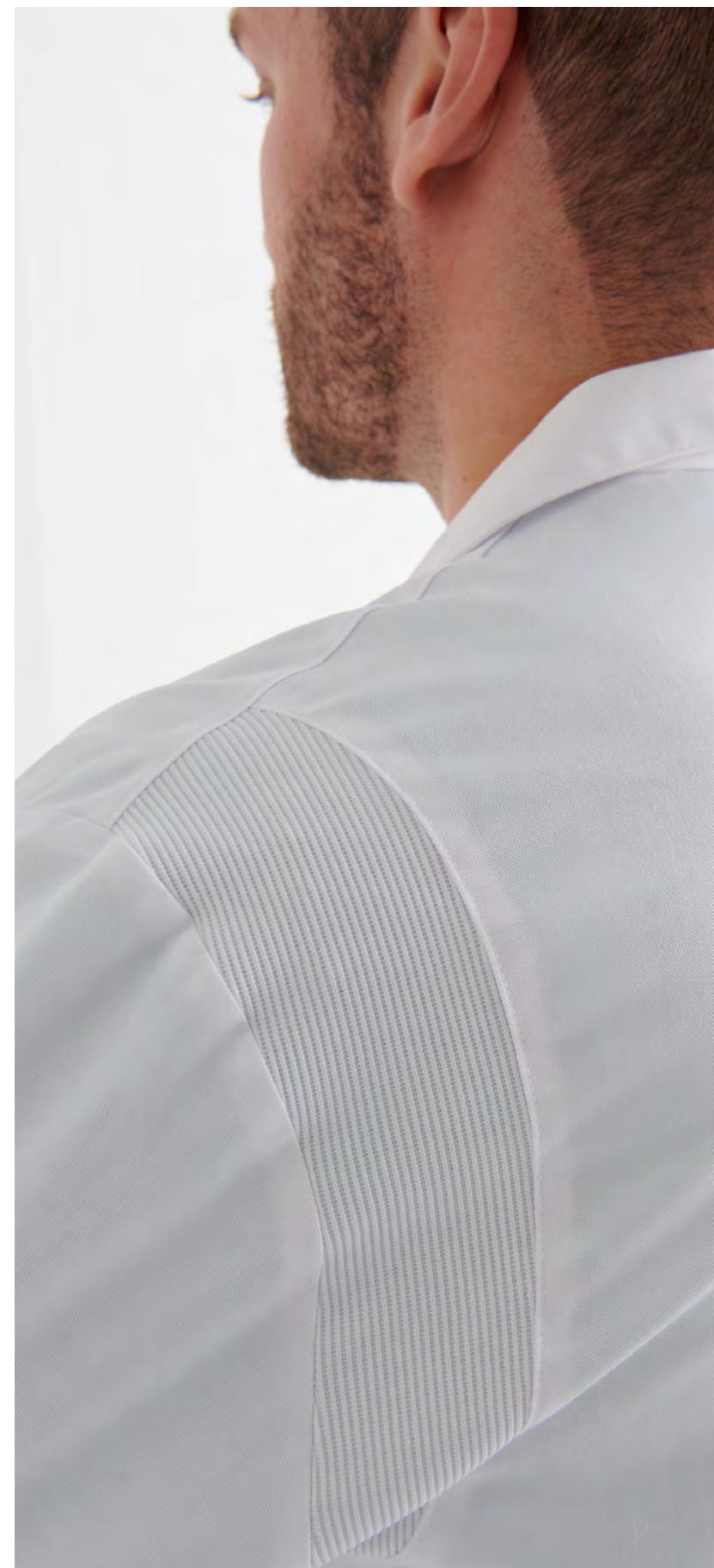
BATA GROWING REGULAR FIT

65% Poliéster 35% Algodón • 210 gr/m²

ORION 12.08

BATA REGULAR FIT

65% Poliéster 35% Algodón • 210 gr/m²



RETTYLING DEL MÍTICO MODELO MONZA 4505, UN CLÁSICO CON UN DISEÑO MUY ACTUAL •
PUÑOS Y CUELLO CON RIB ELÁSTICO PARA UNA SENSACIÓN DE SUAVIDAD Y ELASTICIDAD

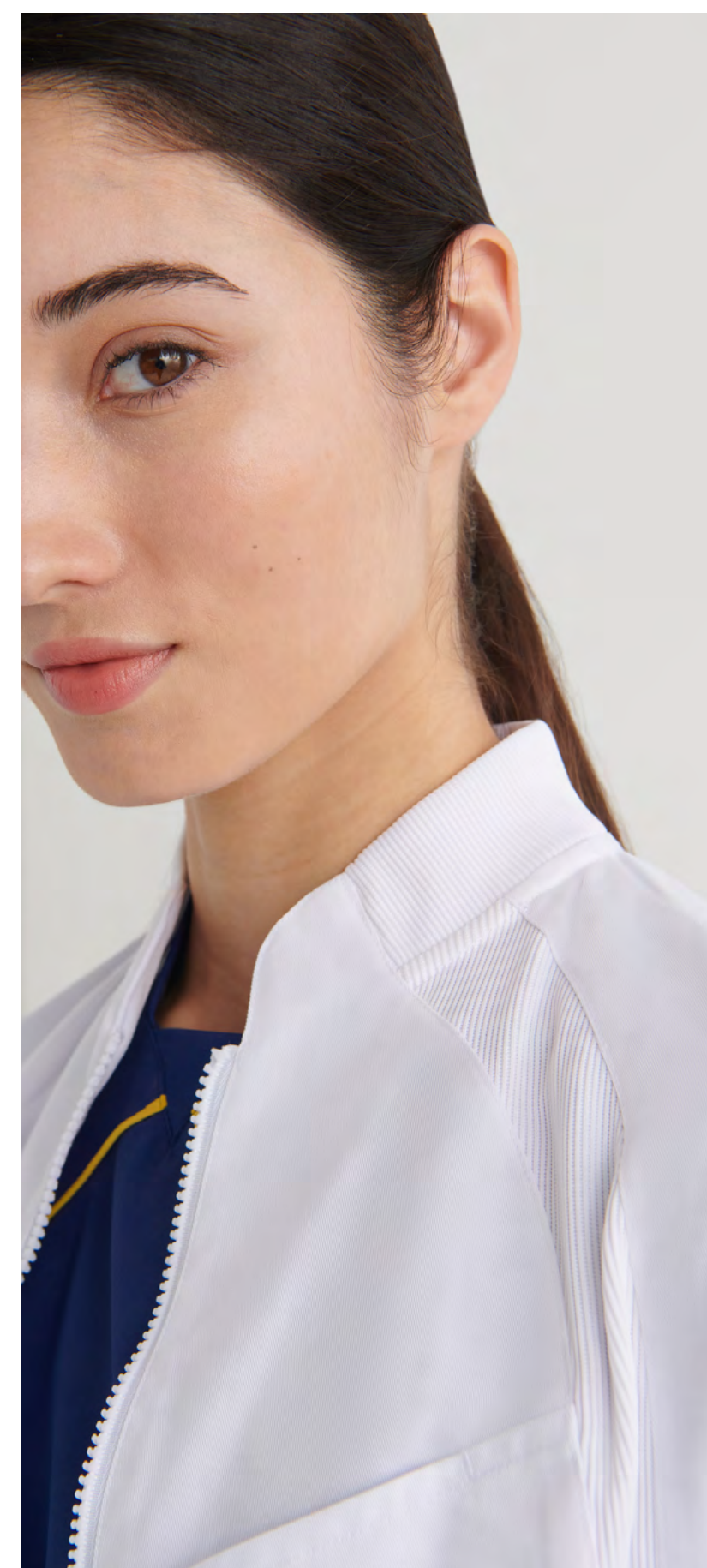
PYXIS

LA COMBINACIÓN DE TEJIDO OFRECE ELASTICIDAD, MEJORA LA LIBERTAD DE MOVIMIENTOS Y UNA ESTÉTICA MODERNA

PYXIS 11.08

BATA CREMALLERA SLIM FIT

65% Poliéster 35% Algodón • 210 gr/m²



CIERRE CON UNA CREMALLERA INYECTADA BIDIRECCIONAL •

PUÑOS Y CUELLO CON RIB ELÁSTICO PARA UNA SENSACIÓN DE SUAVIDAD Y ELASTICIDAD

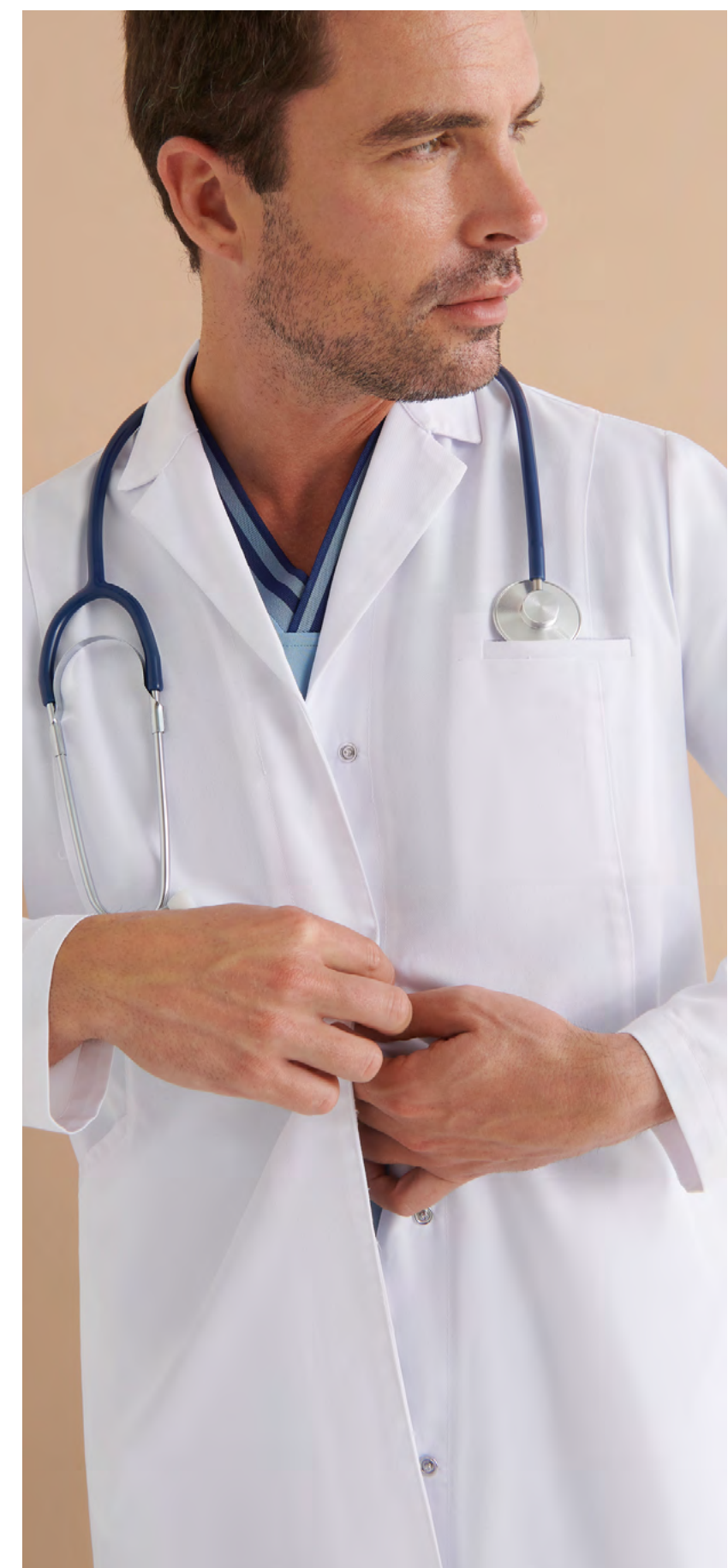
APUX

CONFECCIONADA CON UNA COMBINACIÓN DE TEJIDOS OFRECE ELASTICIDAD Y MEJORA LA LIBERTAD DE MOVIMIENTOS

APUX 11.08

BATA SLIM FIT

65% Poliéster 35% Algodón • 210 gr/m²



MÁS CORTA QUE LAS HABITUALES BATAS SANITARIAS •
MANGAS SIN PUÑO • CIERRE MEDIANTE CORCHETE OCULTO

CRUX

LA COMBINACIÓN DE TEJIDO, RIB Y SARGA, OFRECE ELASTICIDAD Y MEJORA LA LIBERTAD DE MOVIMIENTOS

CRUX 11.08

BATA REGULAR FIT

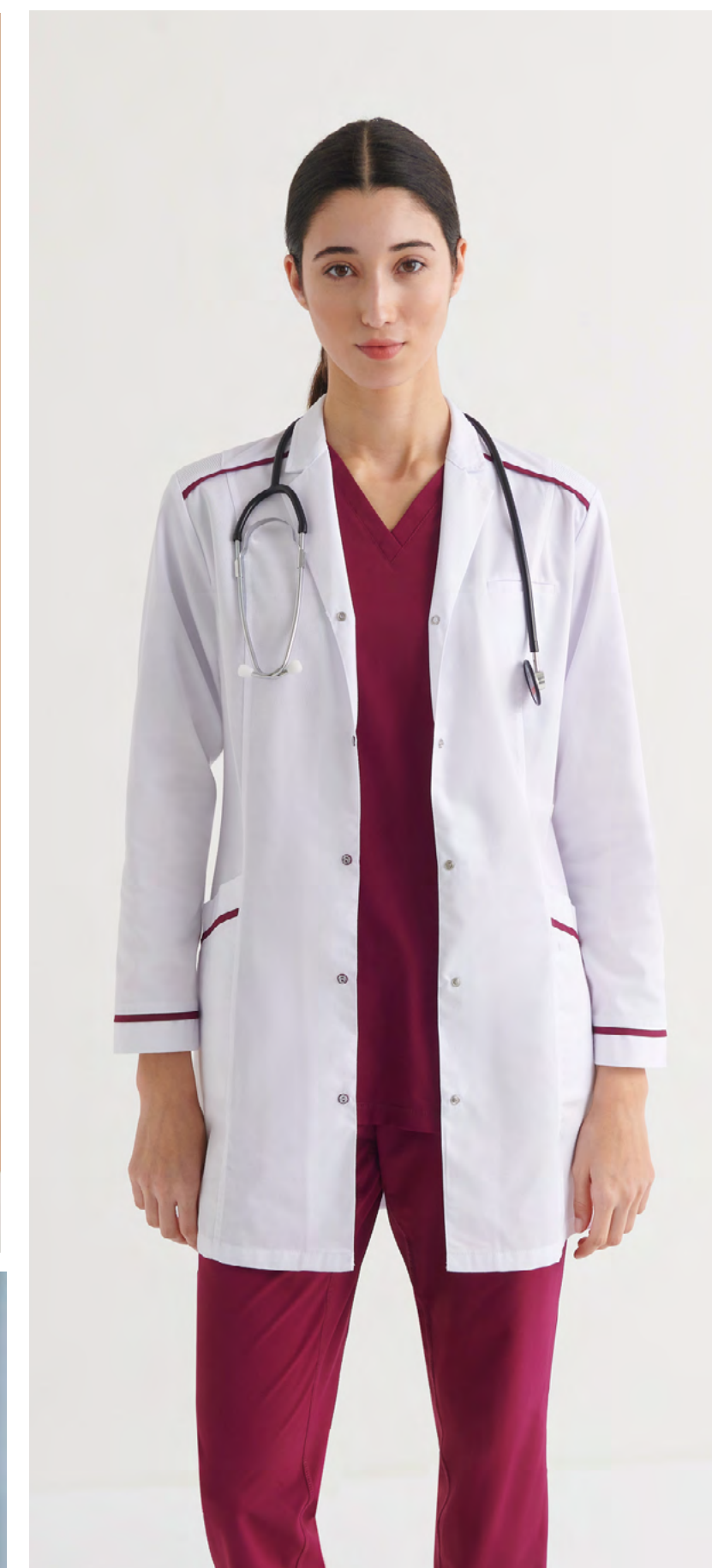
65% Poliéster 35% Algodón • 210 gr/m²



CRUX 12.08

BATA REGULAR FIT

65% Poliéster 35% Algodón • 210 gr/m²



MÁS CORTA QUE LAS HABITUALES BATAS SANITARIAS • MANGAS SIN PUÑO • CIERRE MEDIANTE CORCHETE
TOQUES DE COLOR EN CORCHETES Y VIVOS COMO ELEMENTOS DIFERENCIALES



MONZA

enjoy excellence